



**КОМИТЕТ ИМУЩЕСТВЕННЫХ ОТНОШЕНИЙ
АДМИНИСТРАЦИИ ПЕРМСКОГО МУНИЦИПАЛЬНОГО ОКРУГА**

РЕШЕНИЕ

о размещении объектов № 3250

Пермский край
Пермский округ

29.10.2024

Комитет имущественных отношений администрации Пермского муниципального округа разрешает муниципальному учреждению «Управление капитального строительства Пермского муниципального округа Пермского края» (ИНН 5948031753, ОГРН 1075948000050, почтовый адрес: Пермский край, Пермский район, д. Кондратово, ул. Камская, д. 3Д. 5Б)

размещение объекта «Элементы благоустройства территории, в том числе малые архитектурные формы, за исключением некапитальных нестационарных строений и сооружений, рекламных конструкций, применяемых как составные части благоустройства территории»

на землях муниципальной собственности

на срок 1 год

Местоположение: участок 59:32:3410001:4292, Пермский край, Пермский муниципальный округ

Приложение: схема предполагаемых к использованию земель или части земельного участка.

Особые условия использования:

1. Без права возведения и права регистрации объектов капитального строительства, без права возведения ограждения, с правом свободного доступа неограниченного круга лиц.

2. В соответствии с абз. 2 п. 8.2. Положения о порядке и условиях размещения объектов на землях или земельных участках, находящихся в государственной или муниципальной собственности, на территории Пермского края без предоставления земельных участков и установления сервитутов, публичного сервитута, утвержденного постановлением Правительства Пермского края от 22.07.2015 № 478-п, при прекращении действия решения о размещении объектов размещенные объекты демонтируются заявителем за счет собственных средств в срок не позднее 14 календарных дней с даты получения письма Комитета имущественных отношений администрации Пермского муниципального округа о прекращении действия решения о размещении объектов.

Заместитель председателя комитета



М.В. Королева

Схема предполагаемых к использованию земель части земельного участка

Объект: Элементы благоустройства территории, в том числе малые архитектурные формы, за исключением некапитальных нестационарных строений и сооружений, рекламных конструкций, применяемых как составные части благоустройства территории;

Местоположение: участок 59:32:3410001:4292, Пермский край, Пермский муниципальный район, Кондратовское с/п.

Площадь земель или части земельных участков: 1816 кв.м.

Категория земель: Земли населенных пунктов
 Вид разрешенного использования: Элементы благоустройства территории, в том числе малые архитектурные формы, за исключением некапитальных нестационарных строений и сооружений, рекламных конструкций, применяемых как составные части благоустройства территории.

МСК-59 МСК

№ точки границы	Каталог координат ЗУ1, м		Каталог координат ЗУ2, м		№ точки границы	X	Y	
	X	Y	X	Y				
1	515074.07991	2224842.02434			12	515088.11000	2224818.40000	
2	515076.42000	2224831.11000			13	515104.26000	2224801.06000	
3	515076.83302	2224830.40724			14	515113.62855	2224799.30070	
4	515173.16366	2224887.02151			15	515109.43397	2224803.36520	
5	515171.85928	2224890.32156			16	515098.32062	2224810.43580	
6	515167.24015	2224894.23505			17	515112.85488	2224818.38340	
7	515141.27241	2224876.60274			18	515104.84857	2224831.69663	
8	515142.26761	2224871.80777			19	515177.00317	2224877.62390	
9	515140.55214	2224870.78127			20	515174.95321	2224881.11200	
10	515135.95171	2224873.68616			21	515098.13043	2224835.92960	
11	515074.86139	2224840.14783			22	515095.34648	2224832.19350	
Площадь земельного участка ЗУ1 - 941м2						23	515096.07560	2224827.59160
						24	515098.08883	2224824.35090

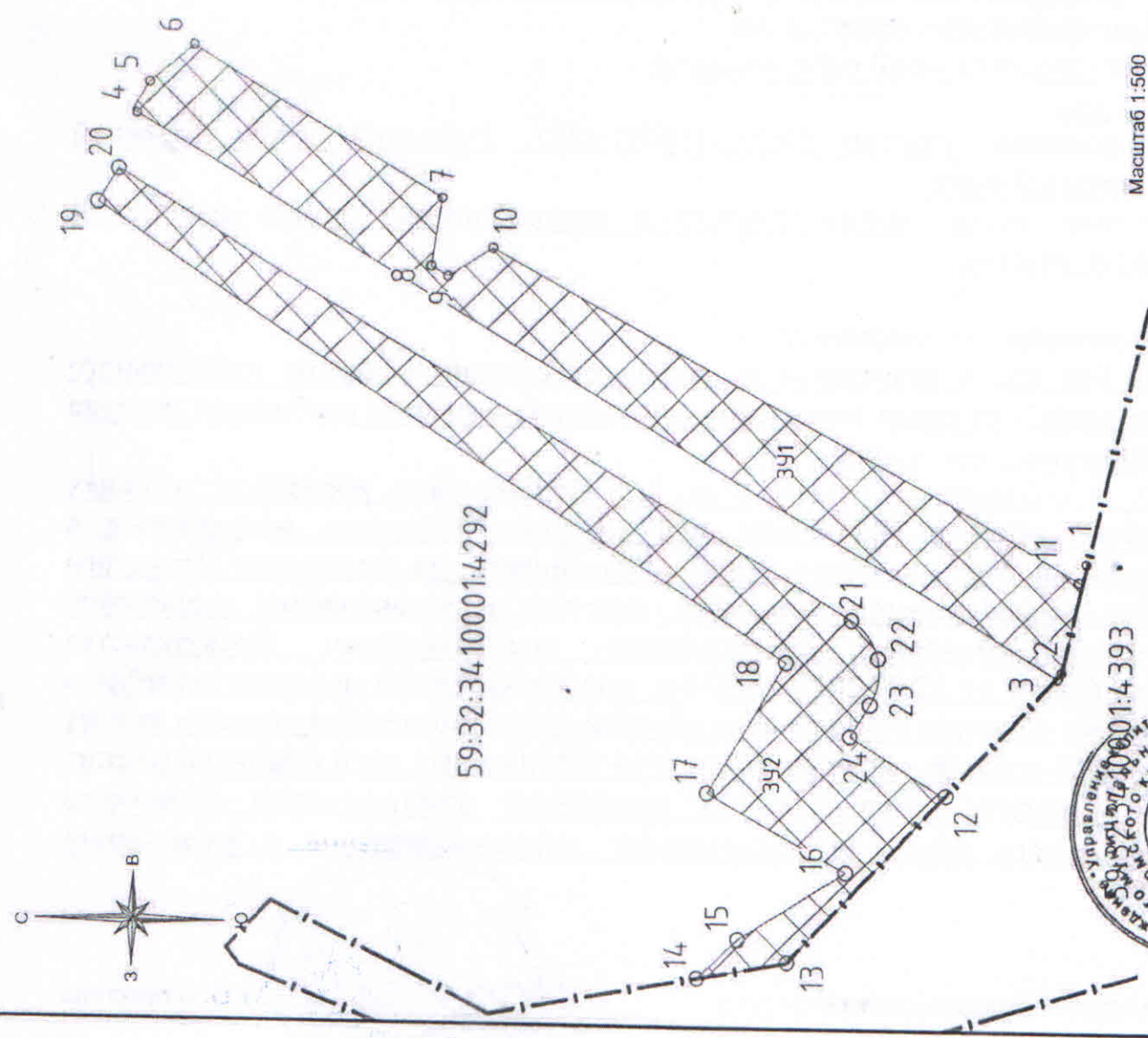
Площадь земельного участка ЗУ2 - 875

Описание границ смежных землепользователей:

- ЗУ1 - от точки 1-3 -земли 59:32:3410001:4393, Пермский край, Пермский муниципальный район, Кондратовское с/п
- ЗУ2 - от точки 12-14 -земли 59:32:3410001:4393, Пермский край, Пермский муниципальный район, Кондратовское с/п

Условные обозначения:

- Новая образованная часть границы;
- Граница земельного участка 59:32:3410001:4393;
- 2 - Надписи номеров вновь образованных характерных точек;
- ЗУ1 - Номер образуемого земельного участка;
- 59:32:3410001: - Номер кадастрового квартала;
- 4393 - Кадастровый номер земельного участка;
- Часть земли для устройства благоустройства (откос, газон, тротуар)



Заявитель